

# 5

# YEAR WARRANTY \*

## Mould Management

### Gammaflux TTC Enhancements



#### Power Priority®

- Average setpoint lowered
- “Strings” disappeared
- Secondary process with infrared heater eliminated

#### Power Priority®

- Senken des Sollwertes im Durchschnitt
- Fadenziehen eliminiert
- Zweiter Prozess mit Infrarotheizung eliminiert



#### Sequential Valve Gate Controller (SVGC)

- Standalone or integrated with hot runner controller
- Open and close 3 times
- Digital or analog inputs to trigger
- Scan rate 1 mSec (8 outputs)

#### Nadelverschluss-Kaskadenregler (SVGC)

- Individuell oder integriert in Heisskanalregler
- Öffnen und Schließen der Düse/ Nadel bis zu 3 mal
- Digital oder Analog Eingänge
- Abtastrate 1 mSec (8 Ausgänge)



#### Leak Detection

- Lower maintenance costs
- Improved up-time

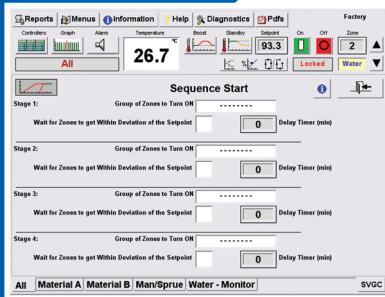
#### Leak Detection

- Geringere Wartungskosten
- Vermeidung zusätzlicher Wartungskosten

# 5

# YEAR WARRANTY \*

## Mould Management

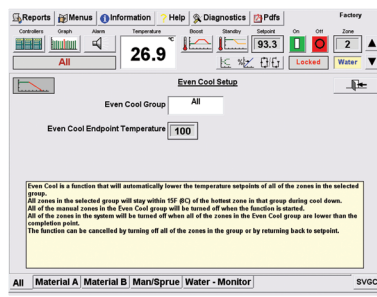


### Sequence Start

- Control heat expansion
- Improve hot runner sealing

### Sequence Start

- Kontrollierte Wärmeausdehnung
- Verbessert die Heißkanal Abdichtung

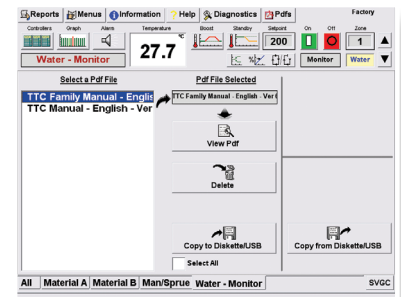


### Even Cool

- Control cooling contraction
- 8 °C tolerance

### Even Cool

- Kontrollierte Abkühlung
- 8 °C Toleranz

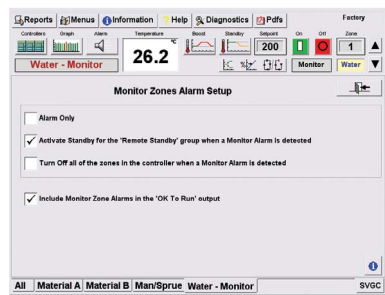


### PDF Viewer

- Store and view any PDF
- Document center for work cell

### PDF Viewer

- Speichern und Anzeigen von PDF Dateien
- Dokumentenspeicher für Anlagendaten

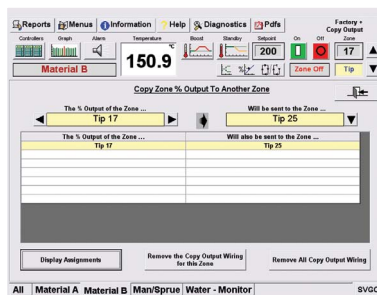


### T/C Monitoring

- Water interlock with controller and machine
- Prevent damage

### TC Anzeige für Überwachungsfunktionen

- Wasser / Platten Temperatur Überwachung
- Vermeidung von Schäden

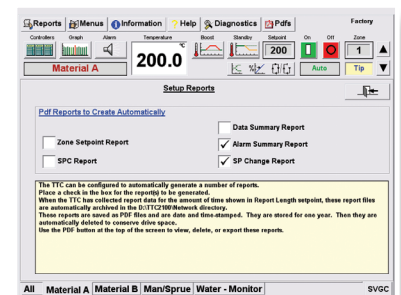


### Copy Output

- Equalize manifold heat
- Actual temperature displayed for both zones (if available)

### Übernahme % Leistung

- Temperatenausgleich von räumlich nahen Verteilern
- Tatsächliche Temperaturanzeige für beide Zonen



### Alarm Reporting

- 24 hours per report
- Automatically manages 1 year
- Browse for report by date and view in production
- What happened at 2 am, three days ago?

### Alarm Reports

- Bis zu 24 Std. pro Bericht
- Automatische Verwaltung 1 Jahr
- Durchsuchen Sie nach Berichten, Daten nach Datum
- Was passierte um 14 Uhr vor 3 Tagen?